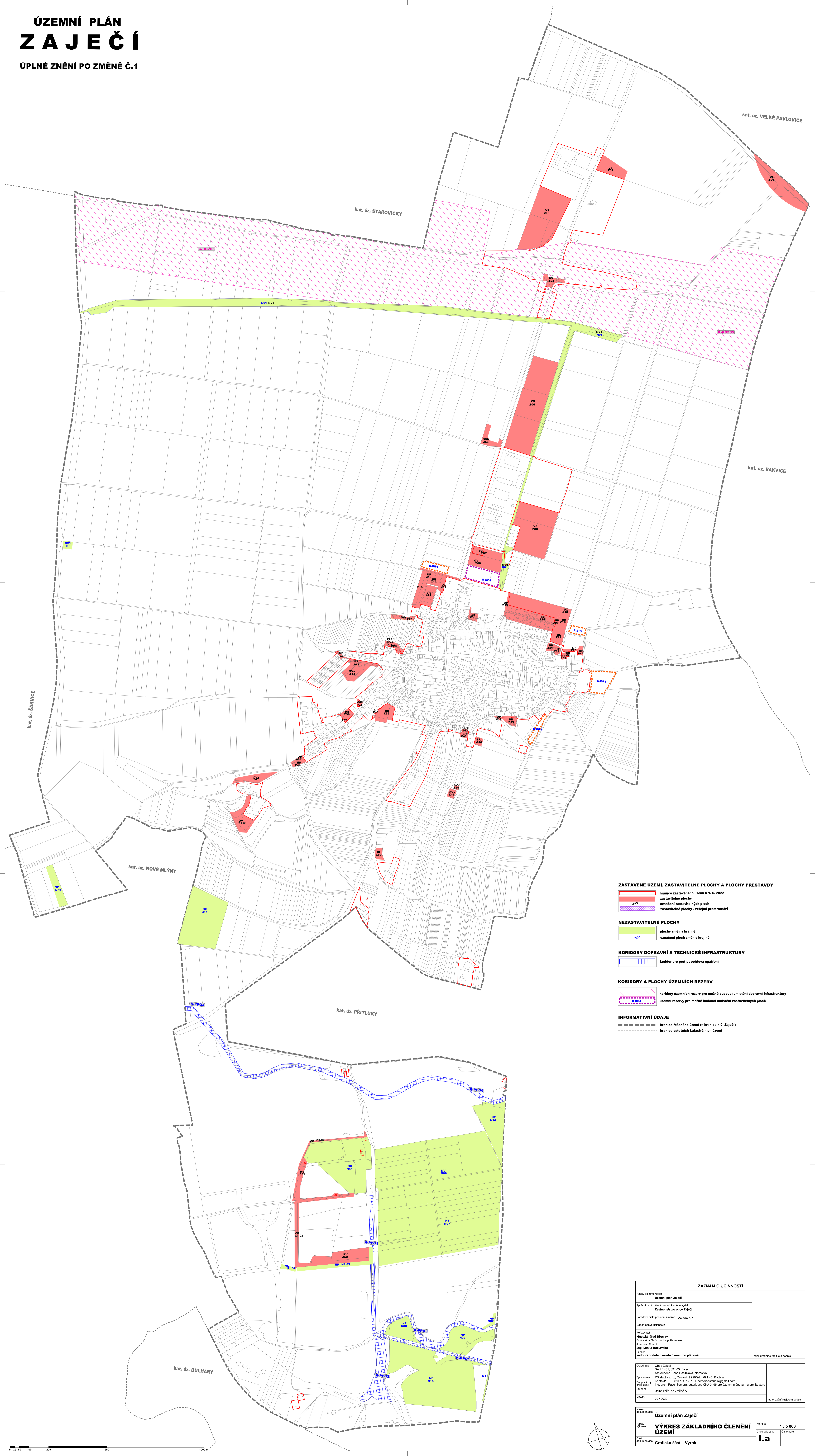


ÚZEMNÍ PLÁN ZAJEČÍ

ÚPLNÉ ZNĚNÍ PO ZMĚNĚ Č.1



- ZASTAVĚNÉ ÚZEMÍ, ZASTAVITELNÉ PLOCHY A PLOCHY PŘESTAVBY**
- hranice zastavěného území k 1. 6. 2022
 - zastavitelné plochy
 - označení zastavěných ploch
 - zastavitelné plochy - veřejná prostranství
- NEZASTAVITELNÉ PLOCHY**
- plochy změn v krajíně
 - označení ploch změn v krajíně
- KORIDORY DOPRAVNÍ A TECHNICKÉ INFRASTRUKTURY**
- koridór pro protipovodňová opatření
- KORIDORY A PLOCHY ÚZEMNÍCH REZERV**
- koridory územních rezerv pro možnou budoucí umístění dopravní infrastruktury
 - územní rezervy pro možnou budoucí umístění zastavěných ploch
- INFORMATIVNÍ ÚDAJE**
- hranice řešeného území (= hranice k.ú. Zajetí)
 - hranice ostatních katastrálních území

ZÁZNAM O ÚČINNOSTI	
Název dokumentu:	Územní plán Zajetí
Organizace, která poslední změnu vyhl.: Zastupitelstvo obce Zajetí	
Pluhabové číslo poslední změny: Změna č. 1	
Datum nabytí účinnosti:	
Projednatel: Městský úřad Blatná	
Doporučená úřední osoba pořizovatele: Jiřina Štěpánková	
Ing. Lenka Kacalová	
vedoucí oddělení úřadu územního plánování	otisk úředního razítka a podpis

Objednatel: Obec Zajetí Sokolův 401, 691 05 Zajetí	Zastupitel: Jitka Havelková, starostka
Zpracovatel: PIS studio s.r.o., Revoluční 999/246, 691 45 Písnice	Kontakt: +420 774 738 101, somerspasstudio@gmail.com
Projednatel: Ing. Lenka Kacalová	Projednatel: Petr Šerák, autorizace 0043 3465 pro územní plánování a architekturu
Stupeň: Úplné znění po změně č. 1	
Datum: 09 / 2022	autorizační razítko a podpis

Územní plán Zajetí	
VÝKRES ZÁKLADNÍHO ČLENĚNÍ ÚZEMÍ	
Název výkresu: Grafická část I. Výrok	Mřížkový číslo výkresu: 1 : 5 000
Číslo parcely: 1.a	Číslo parcely: 1.a

